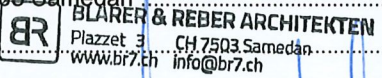
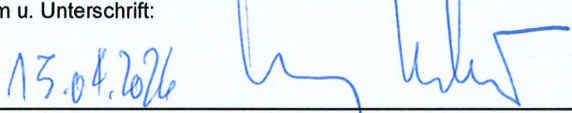


BAUGESUCH (für ordentl. wie vereinf. Verfahren) **Parzelle Nr.**2847.....

Bauherrschaft: Samuel und Rosmarie Giovanoli		Zone:Dorfkernzone.....
Vorhaben: Neu-, An- Um-, Aufbau, Nutzungsänderung etc. Wohnung Renovierung		
Zweckbestimmung (bei Whg. zusätzl. Angabe, ob als Erst-/Zweitwhg. od. tourist. bewirtschaftete Whg. genutzt):Zweitwohnung.....		
Materialbeschrieb (Art, Farbe, Konstruktion): Dach:Bestehend..... Fassaden:Bestehend..... Fenster: .Lärche Holzfarbe..... Hölzteile (Art und allfäll. Behandlung):Wie Bestehend..... Heizungsanlage (Art, Energiequelle):Bestehend.....		
Baugespann (Art. 43 Raumplanungsverordnung GR, KRVO): <input type="checkbox"/> Nicht erforderlich <input type="checkbox"/> gestellt <input type="checkbox"/> ab gestellt		
Bauherrschaft (Name und Adresse) Samuel und Rosmarie Giovanoli Via da Marias 15 ;7514 Sils/Segl - Maria..... Datum u. Unterschrift:	Projektverfasser bzw. Vertreter (Name und Adresse) Blarer & Reber Architekten AG..... Plazzet 3, 7503 Samedan  Plazzet 3, CH 7503 Samedan www.br7.ch info@br7.ch Datum u. Unterschrift:  15.04.2026	
Falls nicht ident. mit Bauherr: Name u. Zustimmung Grundeigentümer:		

i.a. erforderl. Beilagen/Zusatzgesuche (Veränderungen an bestehenden Bauteilen sind bei Abbruch gelb, sonst rot zu markieren):

- Katasterkopie Grundstück (i.a.1:500), 2fach (Bezug bei Ing.büro Geo Grischa AG in St. Moritz)
- Grundriss- und Fassadenpläne (i.a.1:100), 2fach
- Schnitte m.Höhenkote&gewachs.Terrain (i.a.1:100),2fach
- Bezeichnung Erst-/Zweitwhg.mit HNF/NNF, 2fach u.U. wird Bedarfsnachweis Erstwhg. nachverlangt
- Umgebungsgestaltungsplan, Parkplatznachweis, 2fach (inkl. Terrainanschüttungen, Zufahrten)
- Kanalisations- und Wasserversorgungsplan, 2fach
- Berechnung Ausnützungsziffer (ausgen. Dorfkernzone), 1fach
- ausserhalb Bauzonen: Gesuch für Bauten ausserh. Bauzone, 4fach (komplexe 6fach)

Zusatzgesuche, je nach Vorhaben (Anzahl gemäss Angaben im Formular; soweit Angabe fehlend 1fach):

- Feuerpolizeigesuch Brandschutz: gvg.gr.ch
- Energienachweis (elektron.): aev.gr.ch
- Entsorgungserklärung Bauabfälle (elektron): anu.gr.ch
- Projekt-/Ersatzbeitragsgesuch Schutzräume: amz.gr.ch
- Bauen in Gewässerschutzbereich od.Gewässerraum: anu.gr.ch
- Gesuch Wärmepumpen (Erd-od.Wasserwärme), Tanks: anu.gr.ch
- Gesuch für Tankanlagen: anu.gr.ch
- Gesuch Rodung: awn.gr.ch; Entfernung Uferveget./Gehölze: anu.gr.ch

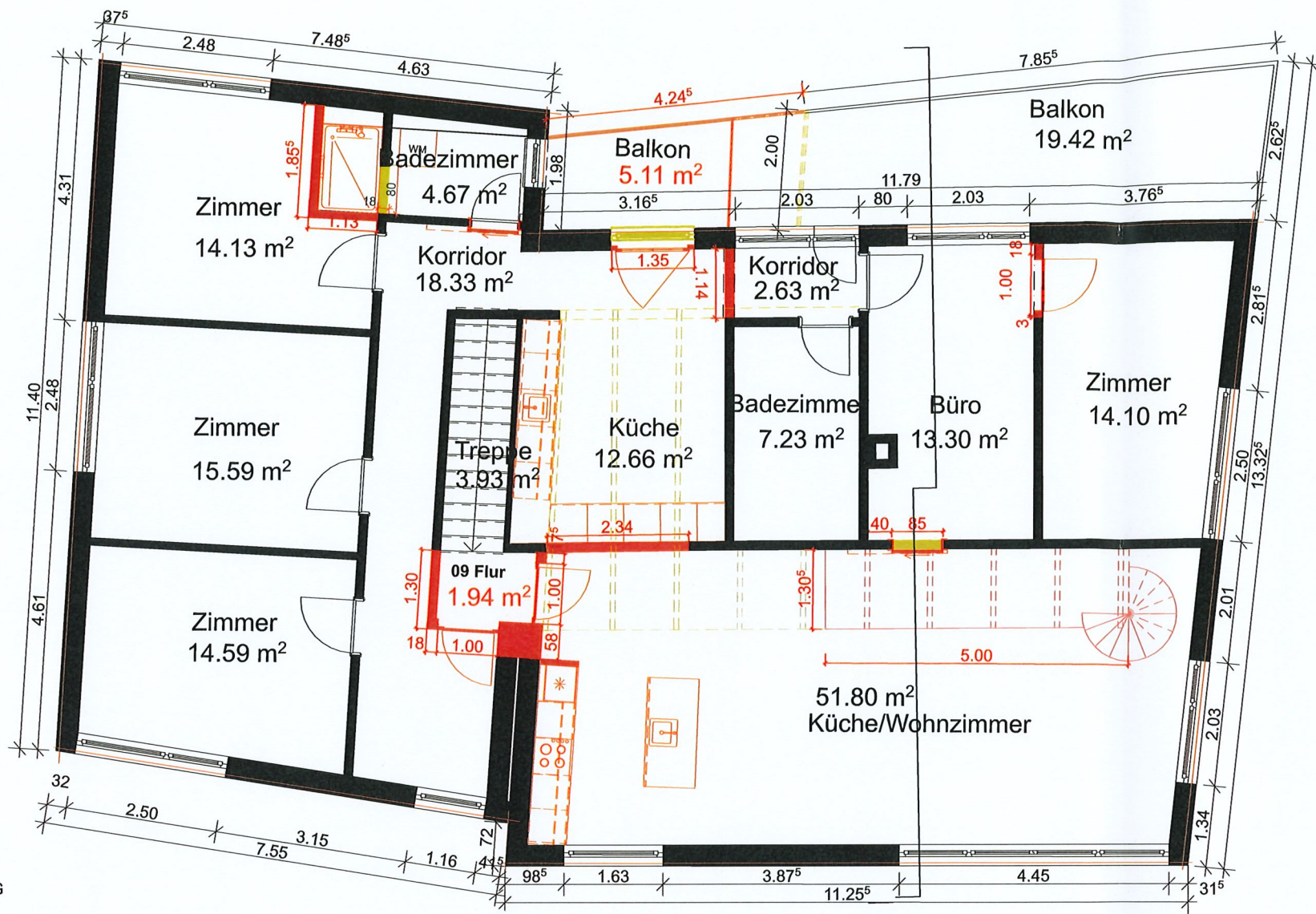
Zur Bestimmung aller nach gesetzl. Vorgaben notwendiger Zusatzgesuche konsultieren Sie bitte die "Liste der zu koordinierenden Zusatzbewilligungen" auf der Homepage des kant. Amtes für Raumentwicklung (are.gr.ch). Unterlagen sind generell in Umfang u. Detailliertheit einzureichen, wie sie zum klaren Verständnis des Vorhabens durch Aussenstehende notwendig sind.

Ämtliche Vermerke (leer lassen):

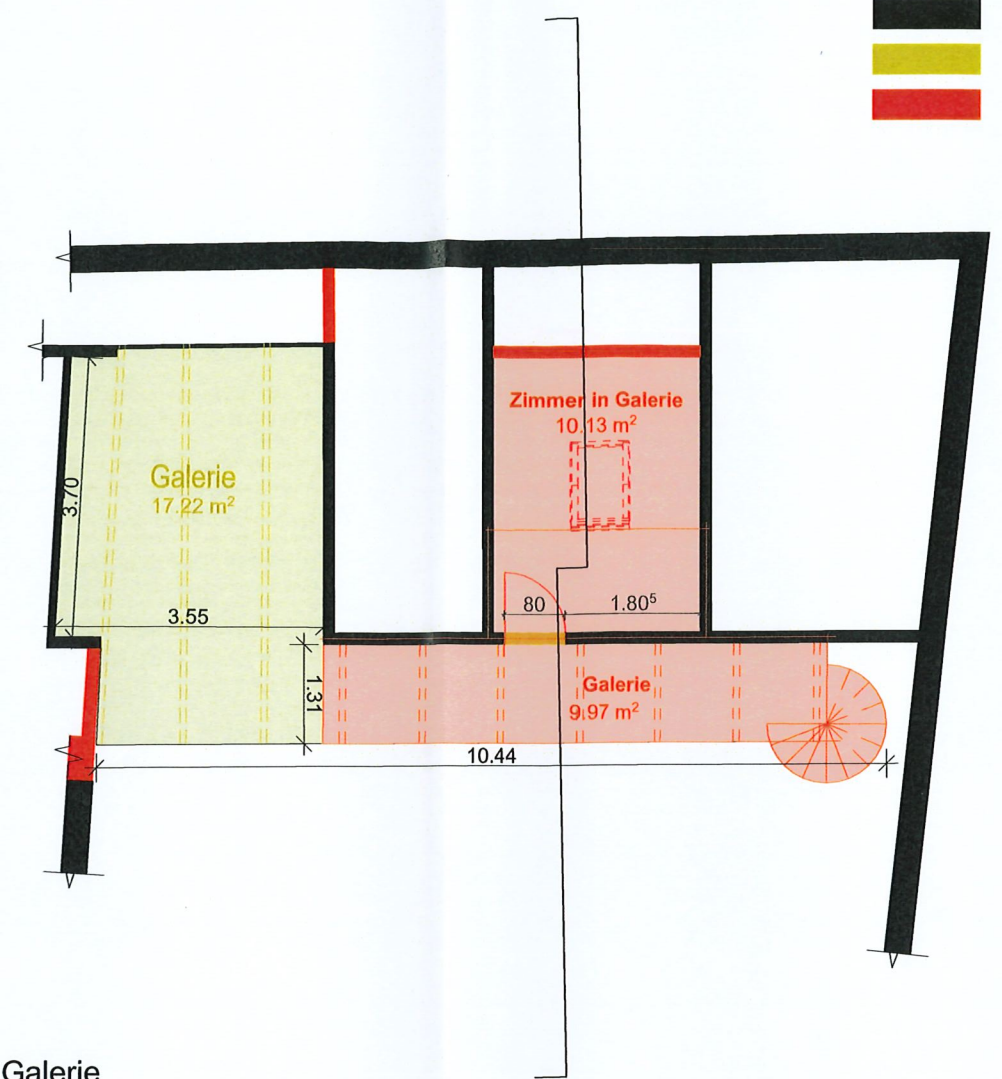
Eingang	Ergänzung	Publikation	Einsprachen	BAB ARE	ANU/AEV
15. April 2026					
AMZ	Bauberater	Rechtsberater	Feuerpolizei	Denkmalpflege	Arbeitsinsp./Pro Infirmis
Pro Lej da Segl/Pro Fex	TBA (Kt.str.)	Forst (Rodungen)	Diverses	Bewillig.seröffnung	Bauabnahmen



Chesa Giovanoli _Sils Maria _ Via Da Marias 15 _ Parzelle 2847
 Kataster 1:500

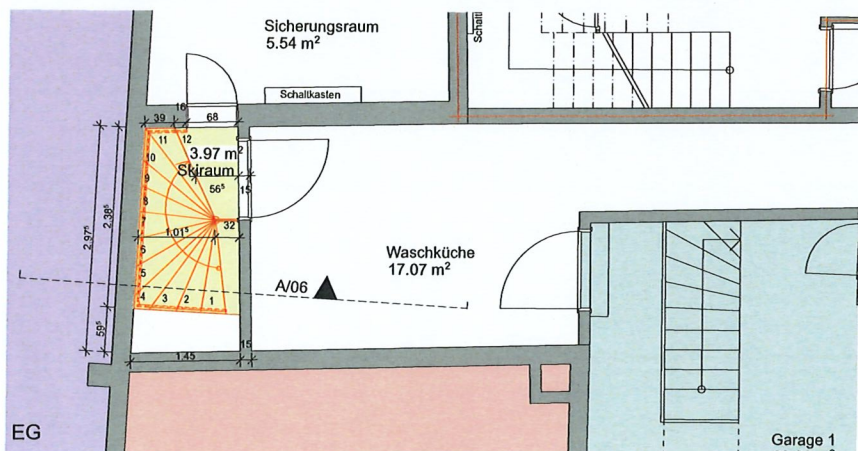


- BESTAND
- ABBRUCH
- NEU

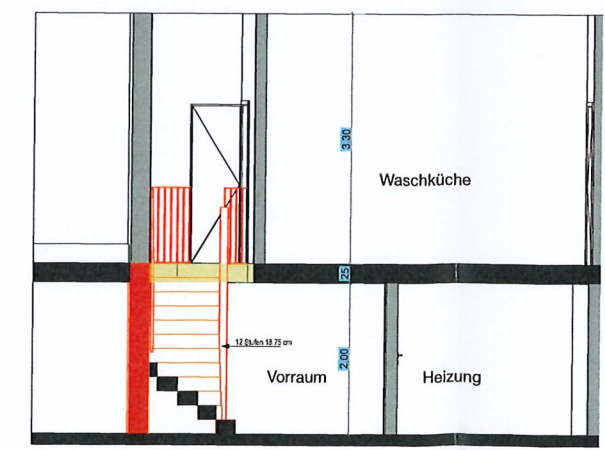


DG

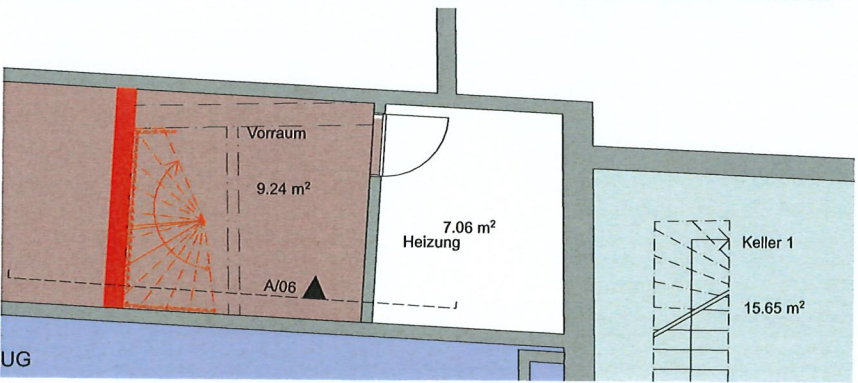
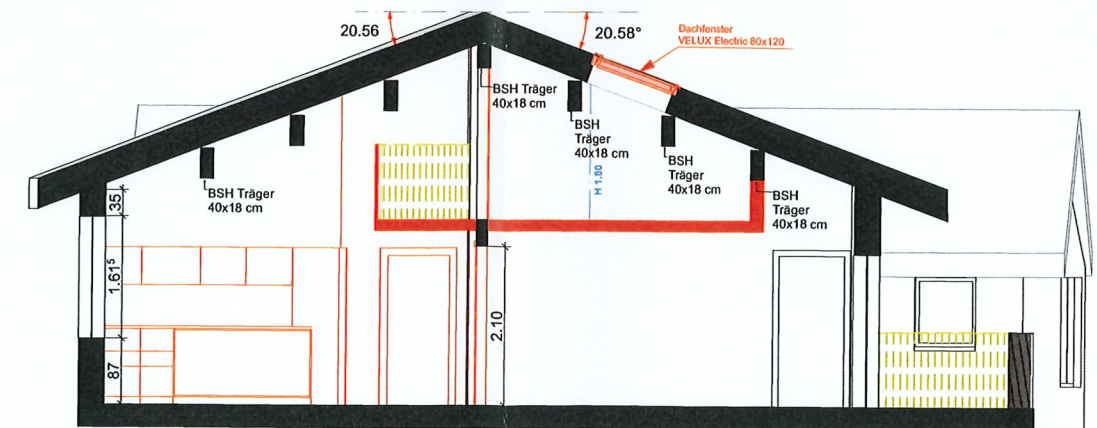
Galerie



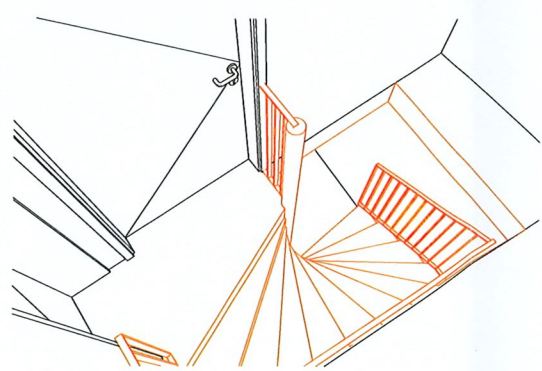
EG



A/06

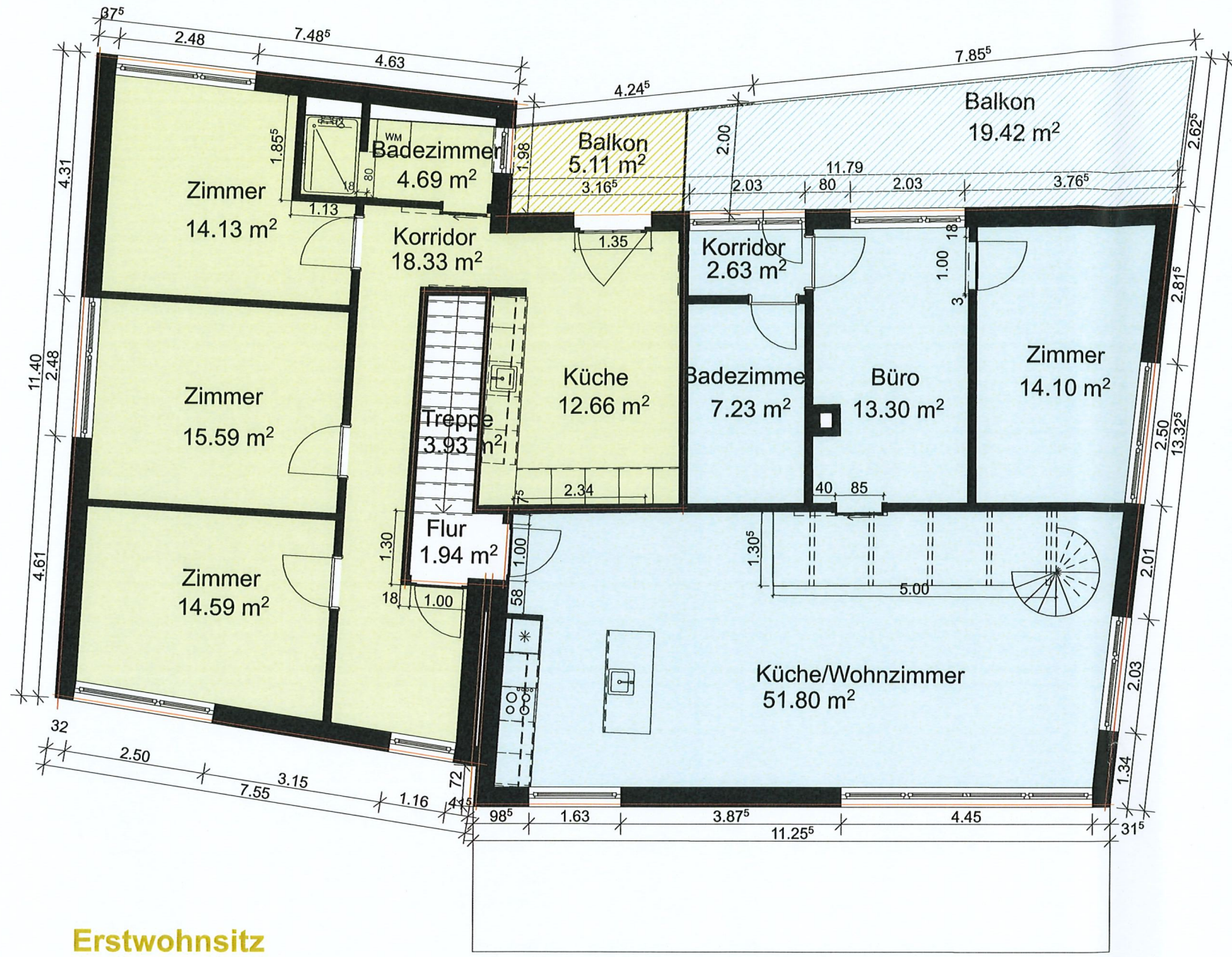


UG



15.04.2026
 BR BLARER & REBER ARCHITECTEN
 Plazzet 3 CH 7503 Samedan
 www.br7.ch info@br7.ch

	Chesa Giovanoli, Via Marias 15 Sils /Segl-Maria	Massstab: 1:100	/A3	Plan Nr.
	Baueingabe	Datum: 15.04.26		1B
	Blarer & Reber Architekten AG Plazzet 3 7503 Samedan	Rev.		
		Tel.: +41 81 851 07 90		info@br7.ch www.br7.ch



Erstwohnsitz
80.00 m²

Zweitwohnsitz
109.16 m²

Legende

3.5 Wohnung

HNF 80 m²
BGF 95.51 m²
Balkon 5,11 m²

4 Wohnung

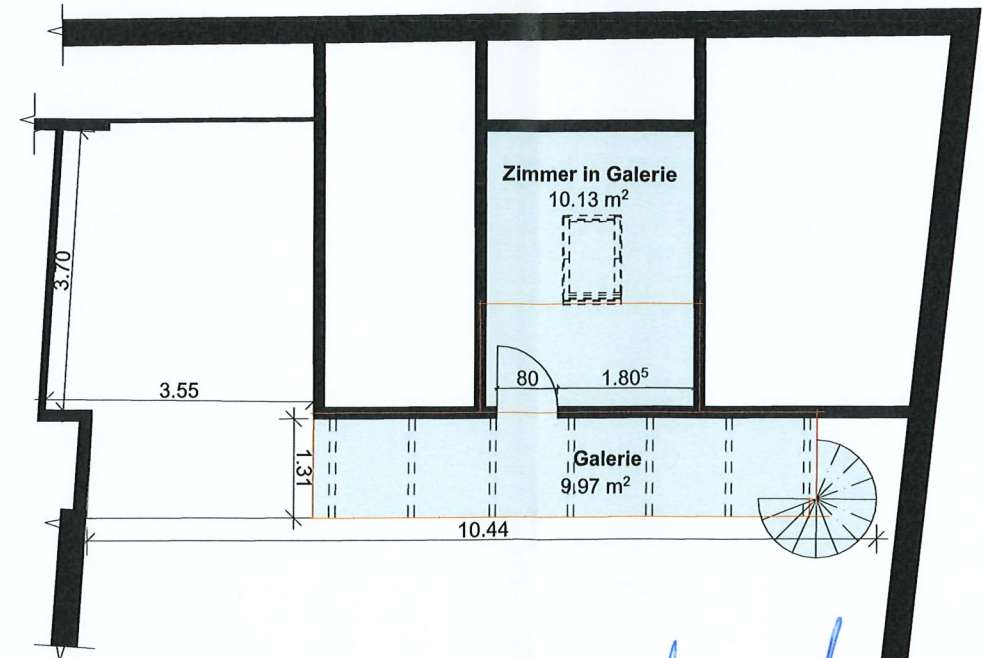
HNF 89.06 m²
BGF 102.15 m²
Balkon 19,42 m²

Galerie

HNF 20.1 m²
BGF 14.64 m²

HNF Total: 109.16 m²
BGF Total: 116.79 m²

HNF Allgemeine Treppenhaus: 5.87 m²
BGF Allgemeine Treppenhaus: 6.70 m²

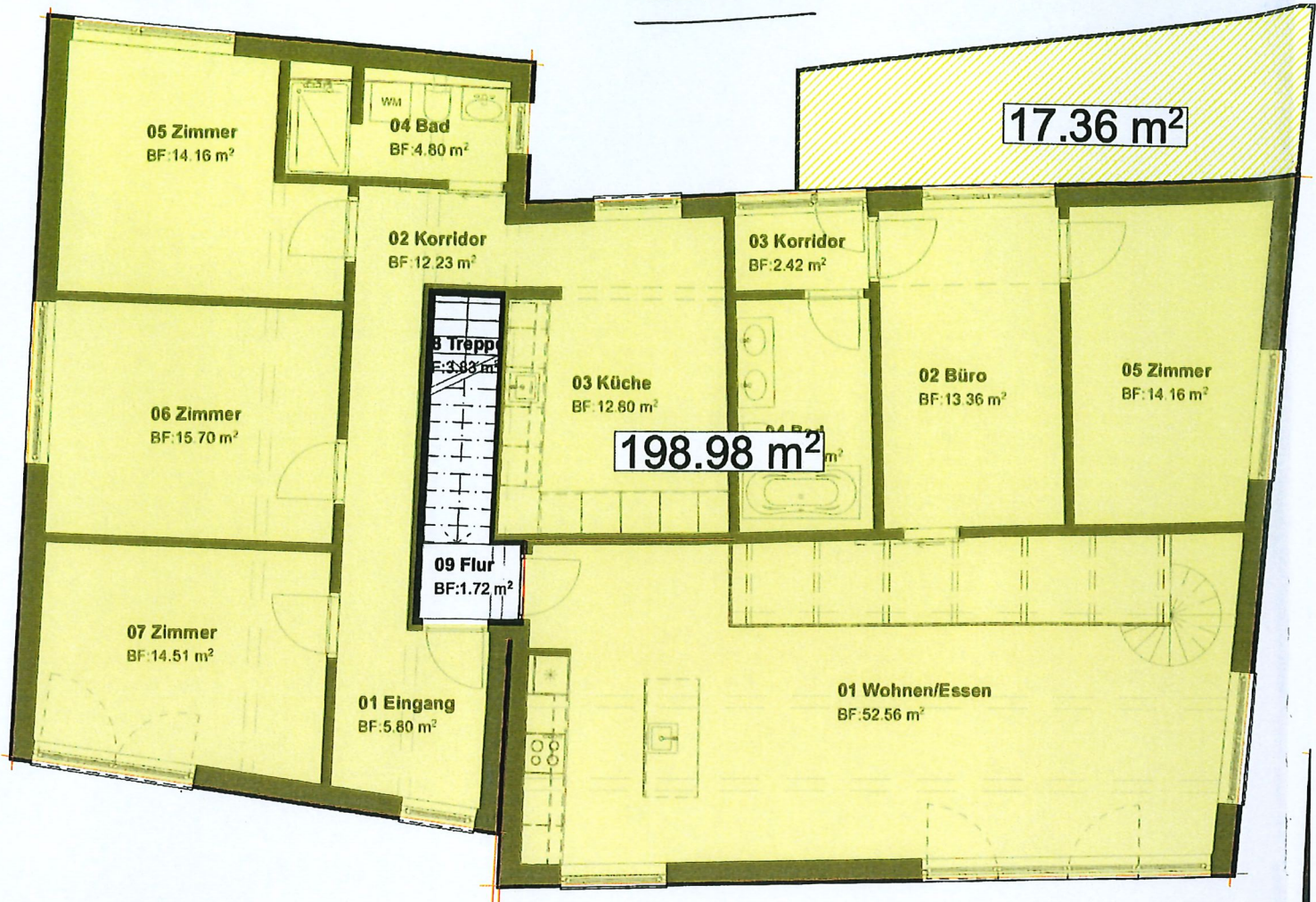


15.04.2026 *[Signature]*

BLARER & REBER ARCHITEKTEN
Platz 3 CH 7503 Samedan
www.br7.ch info@br7.ch

	Chesa Giovanoli, Via Marias 15 Sils / Segl-Maria	Massstab: 1:100 / A3	Plan Nr.
	Berechnung BGF und HNF	Datum: 15.04.26	2B
	Rev.		
Blarer & Reber Architekten AG Platz 3 7503 Samedan		Tel.: +41 81 851 07 90	info@br7.ch www.br7.ch

Bestand

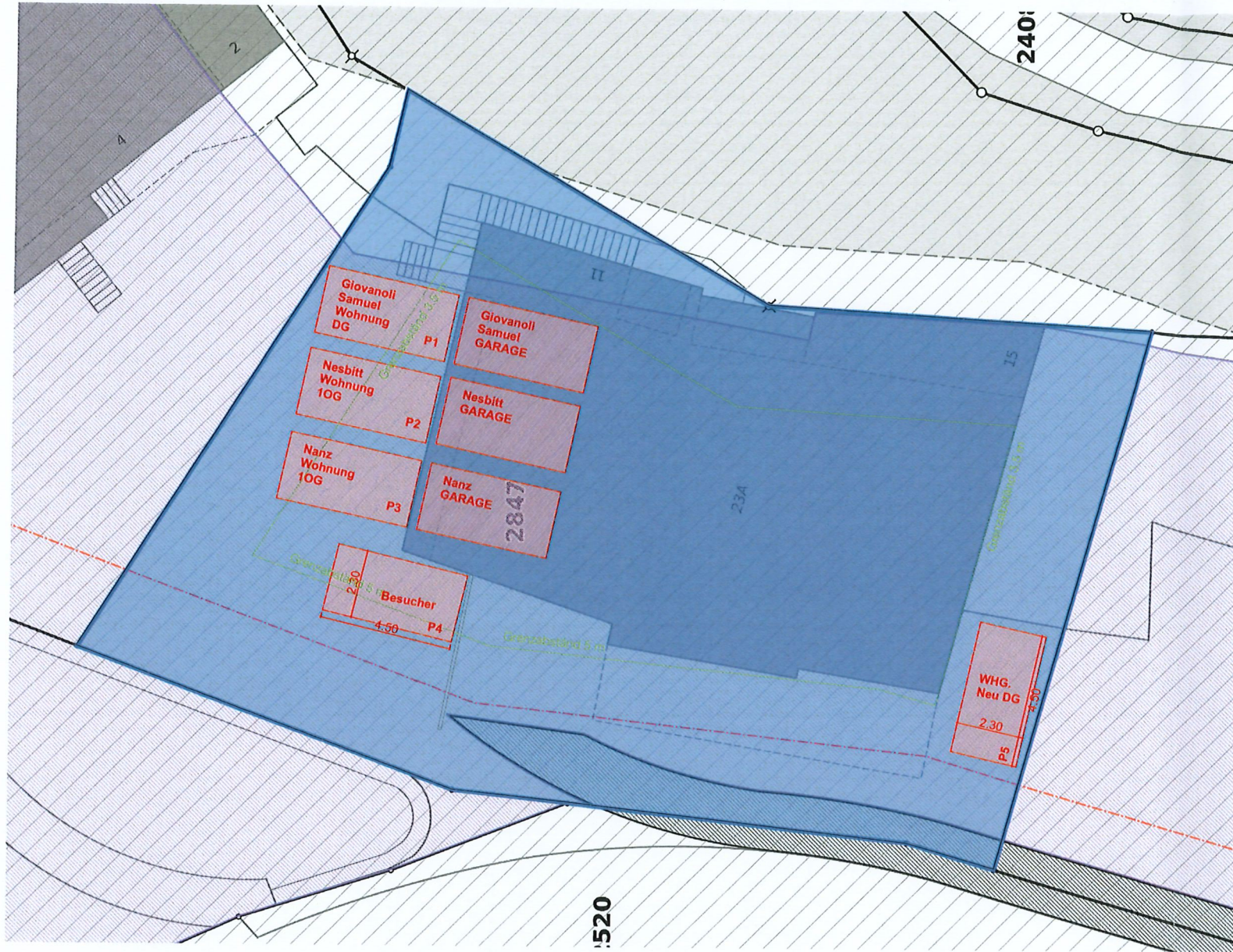


Legende :

- TOTAL BGF Dachgeschoss : 198.98 m²
- Balkon 17.36 m²
- TOTAL HNF Dachgeschoss : 169.79 m²

Allgemein genutzte Räume :

- HNF Treppe: 3.83 m²
- HNF Flur :1.72 m²



15.04.2026

BR	Chesa Giovanoli, Via Marias 15 Sils /Segl-Maria	Massstab: 1:200	BR BLARER & REBER ARCHITEKTEN Plazzet 3 CH 7503 Samedan www.br7.ch info@br7.ch /A3 Plan Nr.	
	Parkplätze	Datum: 15.04.26		3B
		Rev.		
Blarer & Reber Architekten AG Plazzet 3 7503 Samedan		Tel.: +41 81 851 07 90	info@br7.ch.ch www.br7.ch.ch	